

# UŞŞAK SARKI

AÇILDI GÖNLÜMÜN SEVDÂ KAPISI

MÜZİK: BURHAN DURULU  
SÖZ: İRFAN TÜRKÖĞÜZ

Saz ...

① ②

①

A - ÇIL - DI GÖN - LÜ - MÜN SEV - DÂ KA - PI - Sİ

1. (Saz ) 2. (Saz )

HAYÂ - LER MERHA - BA DÜŞ - LER MER - HA - BA BA

SEV - MEK - LE Bİ - TE - CEK HAS - RET SAN - CI - Sİ

1. (Saz ) 2. (Saz )

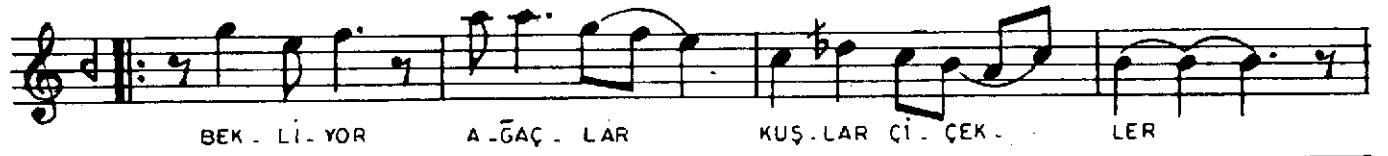
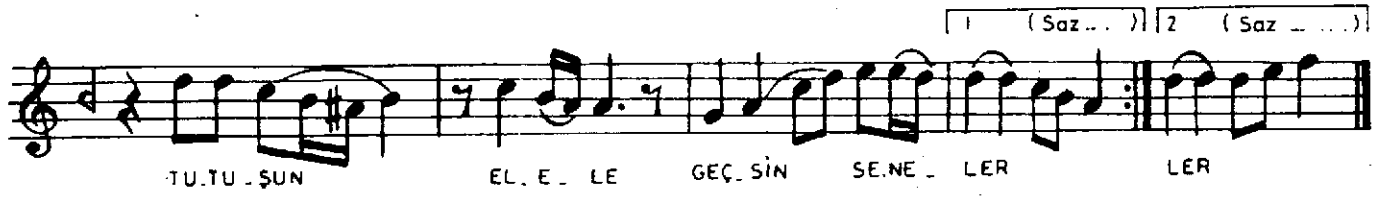
SEVEN - LER MERHA BA DOSTLAR MER - HA - BA BA

DERT - LE - RE SEV - Gİ - LER TE - SEL - Lİ OL - SUN

1. (Saz ) 2. (Saz )

YÜ - REK - LER U - MUT - LA SE - VİNÇ - LE DOL - SUN SUN

EN GÜ - ZEL MÜJ - DE - LER SİZ - LE - Rİ BUL - SUN



AÇILDI GÖNLÜMÜN SEVDÂ KAPISI  
HAYÂLLER MERHABA DÜŞLER MERHABA  
SEVMEKLE BİTECEK HASRET SANCISI  
SEVENLER MERHABA DOSTLAR MERHABA

DEĞİRLERE SEVGİLER TESELLİ OLSUN  
YÜREKLER UMUTLA SEVİNÇLE DOLSUN  
EN GÜZEL MÜJDELER SİZLERİ BULSUN  
GELENLER MERHABA YOLLAR MERHABA

SEVDÂLI GECELER SEVDÂLI GÜNLER  
TUTUŞUN EL ELE GEÇSİN SENELER  
BEKLİYOR AĞAÇLAR KUŞLAR ÇİÇEKLER  
MEVSİMLER MERHABA AYLAR MERHABA

STEKİN